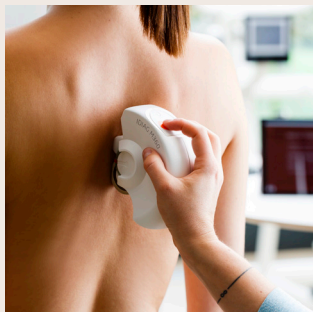


Das erwartet Sie

Sie erhalten eine detaillierte Auswertung des Zustandes Ihrer Wirbelsäule sowie Hinweise und Tipps zum gezielten Training Ihrer Rückenmuskulatur. Die gesamte Untersuchung dauert nur wenigen Minuten.

1. Rücken-Scan

Das Rückenanalysesystem Idiag M360 wird von Hand über die Wirbelsäule geführt. Das Gerät sendet die geometrischen Daten an einen PC.



2. Auswertung

Die Software stellt die untersuchte Wirbelsäule in einfach verständlichen Bildern und Grafiken dar und vergleicht sie mit einem Datenpool von beschwerdefreien Probanden.

3. Resultate

Im Handumdrehen entsteht eine fundierte Analyse Ihrer Haltung, Beweglichkeit und muskulären Stabilität. So können funktionelle und strukturelle Veränderungen der Wirbelsäule und deren muskuloskelettalen Systems erfasst werden.



4. Vorschläge

Sie bekommen gezielte Trainings- und Therapievorschläge aufgrund der Analyse.

